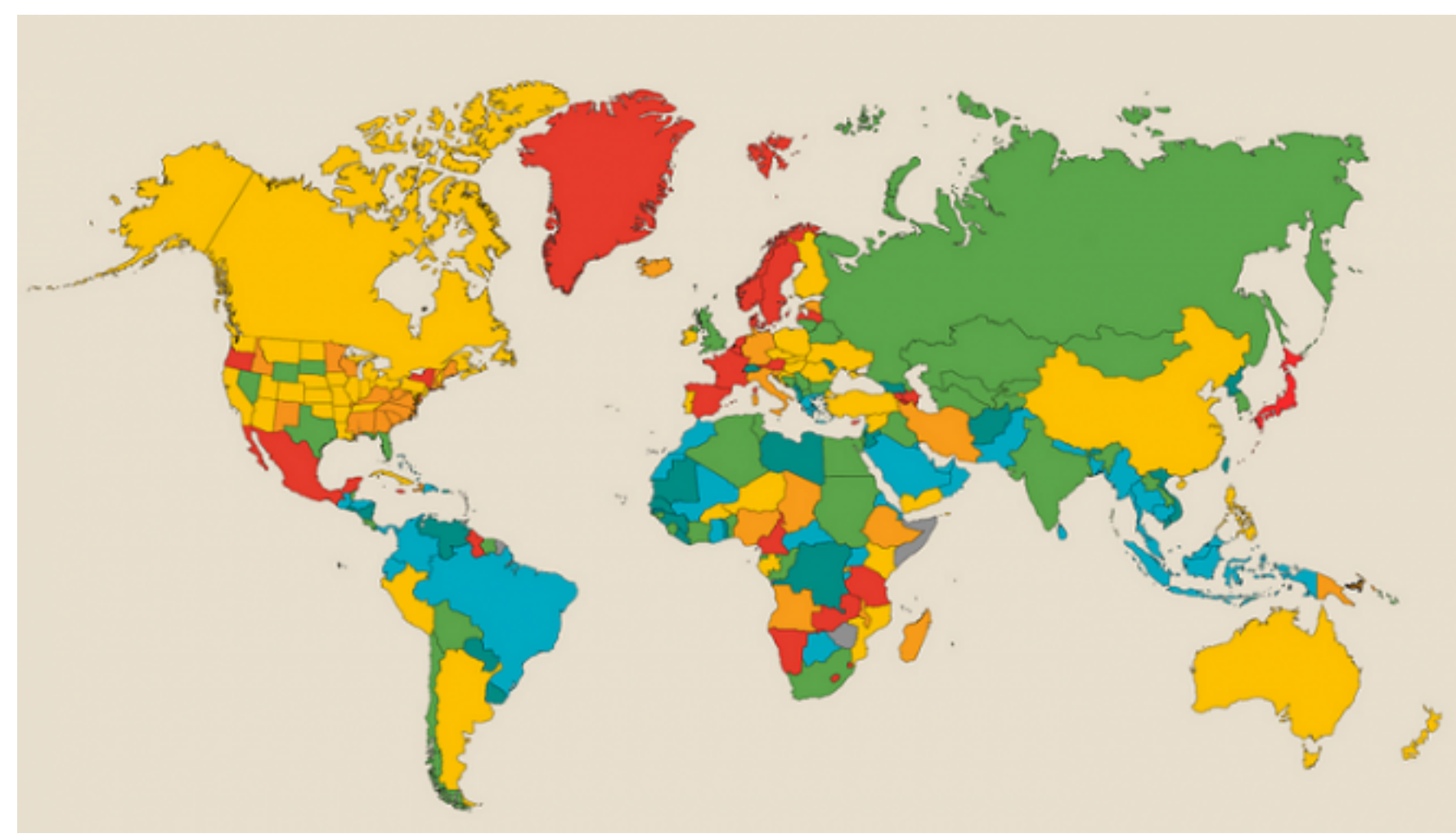


¿Cuántos impuestos pagas de tu sueldo comparado con el resto del mundo?

Explicado el 07/11/2014 | Por Javier Hernando | Economía | Imp: 69745



[Like](#) 6281 |
 [Tweet](#) 501 |
 [+1](#) 24 |
 [Share](#) 101 |
 [Pin it](#)

La carga impositiva sobre los ingresos es probablemente el impuesto progresivo más común en el conjunto de naciones del mundo. Se tratan de impuestos sobre la renta, es decir, sobre lo que cobramos por nuestro trabajo, pero no supone toda la carga impositiva que soporta la ciudadanía.

El gravamen sobre la renta formaría parte de los llamados impuestos **directos**. En esta categoría encontraríamos también el impuesto sobre el patrimonio, el impuesto de sucesiones, el Impuesto sobre Bienes Inmuebles, etc. En contraposición encontraríamos los **indirectos**, que gravan el consumo y cuyo ejemplo más visible es el impuesto sobre el valor añadido o IVA (el porcentaje que pagamos al consumir bienes y servicios).

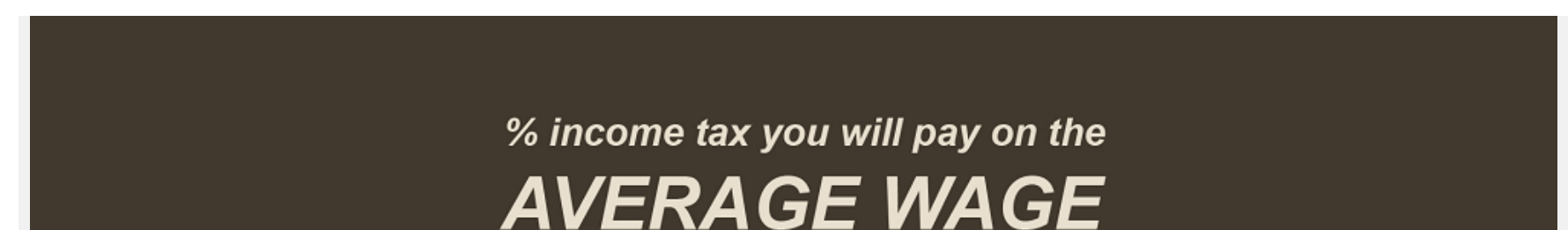
Por otro lado, las cargas fiscales también se diferencian entre **proporcionales** – el porcentaje es el mismo para todos independientemente de la renta del individuo –, **progresivos** – quien más ingresa más porcentaje paga – y **regresivos** – quien más ingresa menos porcentaje paga –.

Existen más tipologías pero a efectos de comprender esta infografía, estas categorías nos serán suficientes.

El objeto de esta representación, las tasas impositivas sobre la renta, tienen un carácter directo y progresivo. Es decir, el que más ingresa más paga, y es por esto que es considerado por la mayoría el impuesto más justo.

Relacionado: [¿En qué países pagan más impuestos los ricos?](#)

Los datos contenidos en esta infografía no supone necesariamente que un sistema o gobierno sea más o menos justo, ya que otros factores juegan un papel mucho más decisivo a la hora de valorarlo, como por ejemplo la redistribución que se hace de esa recaudación. Pero nos deja una serie de curiosidades e indicios sobre la manera en la que los estados gravan a sus ciudadanos.



Solo del 4 al 7 de diciembre de 2014

¡MOVILÍZATE!

En todos los smartphones libres **SONY Xperia™**

-15%

El Corte Inglés

*Descuento ya aplicado en el precio. [Ver](#)

Búsqueda...

By Javier Hernando



Madrid, España. Licenciado en Sociología en Madrid (UCM) y en Utrecht (UU). Actualmente estudiando un Máster en Relaciones Internacionales en Barcelona (IBEI). Me gusta explicar lo que ocurre en el mundo a través de la lógica económica y la política internacional. Me motiva la aplicación de las tecnologías a la mejora de la participación democrática directa y proyectos económicos innovadores como la criptomonedas y el consumo colaborativo.

[Sígueme en Twitter](#)
[Mis explicaciones](#)
[Visita mi blog](#)

DE REGALO



AGENDA 2015
2 EDICIONES ESPECIALES
CALENDARIO 2015 NATIONAL GEOGRAPHIC

SÍGUENOS EN SOCIAL MEDIA

[f](#) |
 [t](#) |
 [RSS](#) |
 [+1](#) |
 [YouTube](#)

LO + COMPARTIDO

in every country around the world
(and US state)

25+

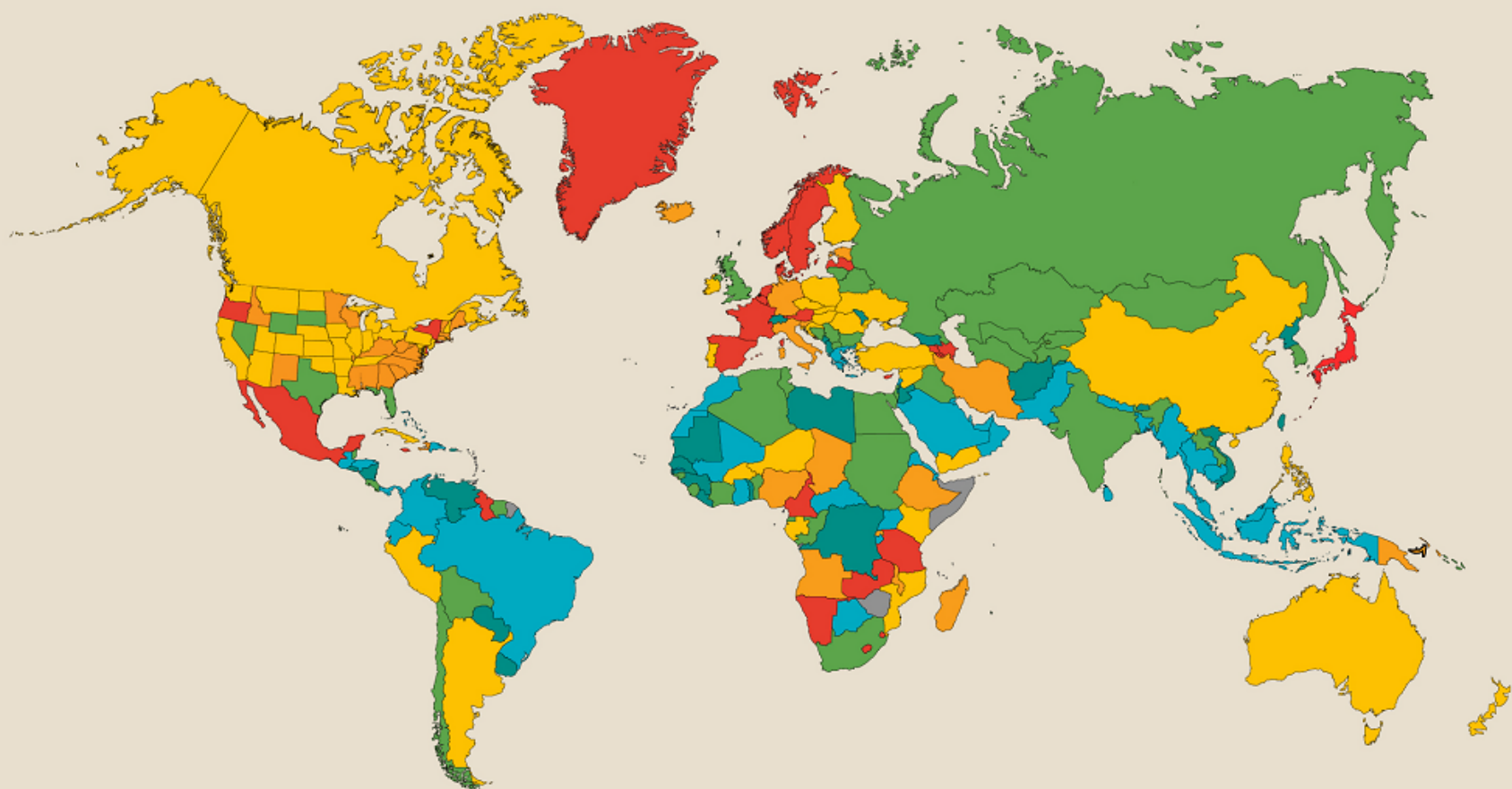
20-25%

15-20%

10-15%

5-10%

0-5%



Europe

25+

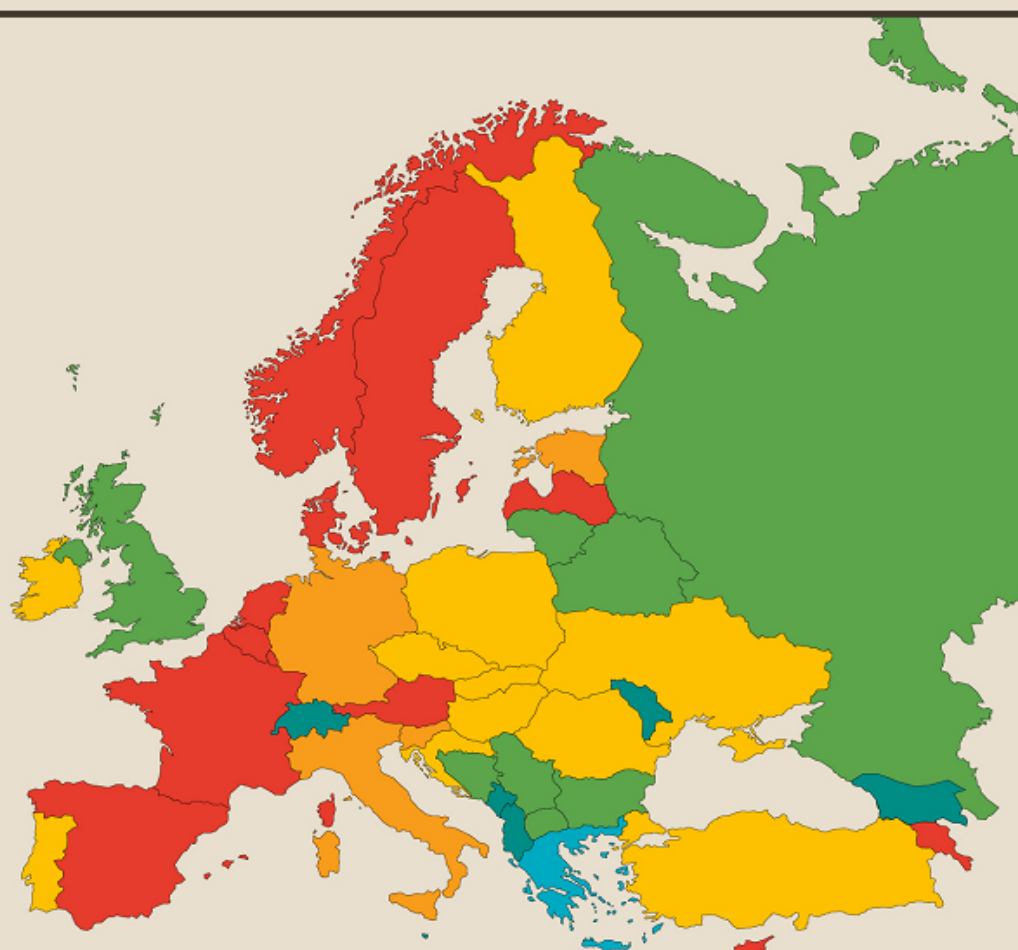
20-25%

15-20%

10-15%

5-10%

0-5%



¿Cuántos impuestos pagas de tu sueldo comparado con el resto del mundo?

¿Qué es la desobediencia civil?

Esclavitud sexual: el triste destino de millones de mujeres y niñas

25N: Por el derecho a una vida libre de violencia

Las consecuencias de la malnutrición: el hambre oculta

La ONU pide explicaciones a España por vulneraciones de Derechos Humanos

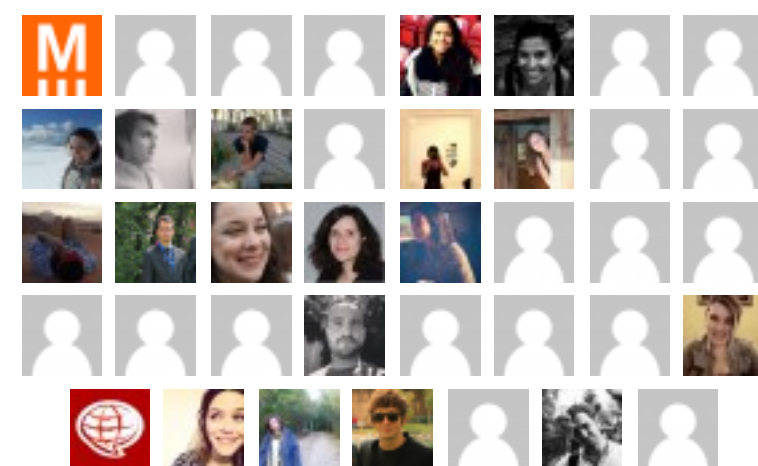
7 preguntas sobre el TTIP cuya respuesta deberías conocer

La megaobra del Siglo XXI: El Canal de Nicaragua

¿Qué son las políticas de “mano dura”? y ¿por qué parte de la ciudadanía las sigue demandando?

Dictaduras 2.0: ¿Qué es el autoritarismo moderno?

NUESTROS DONANTES



ULTIMAS EXPLICACIONES

Explicaciones

Popular

Comentarios

Aquí te pilló, aquí te mato: Cómo los drones violan los derechos humanos

by Victoria Silva - 1 Comment

¿Qué es la Corte Interamericana de Derechos Humanos y para qué sirve?

by Anna Medrano - No Comment

Diplomacia Culinaria, la receta de la Marca Perú

by Antonella Maia Perini - No Comment

La ONU pide explicaciones a España por vulneraciones de Derechos Humanos

by Mario López - No Comment

Las claves políticas y estratégicas de la crisis de Ucrania

by Carlos Girona Eadie - No Comment

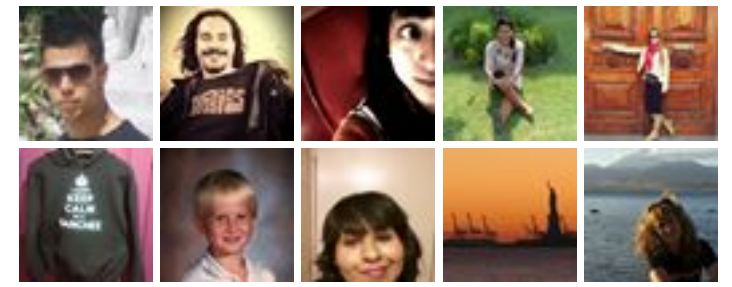
Búscanos en Facebook



United Explanations

Me gusta

A 66 033 personas les gusta United Explanations.



Plug-in social de Facebook

UNIX IN ENGLISH

Read our explanations in English:

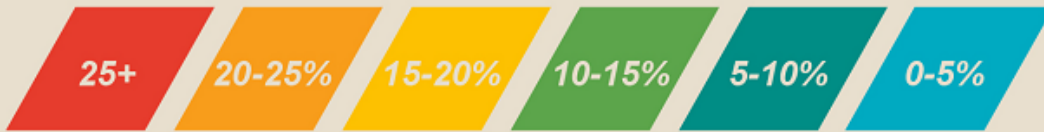
- [Turkey: Impressive Aid Record Mired In Bad Practices](#) (United Explanations)
- [Propaganda Personalized: A Tyrant's Use of Social Media](#) (United Explanations)
- [Georgia's Geneva Talks: Foiled Again?](#) (United Explanations)
- [How Internet Activism and Street Art Can Change Iran](#) (United Explanations)
- [The Tiny House Movement: A new model of sustainability?](#) (United Explanations)

Curso Tributación

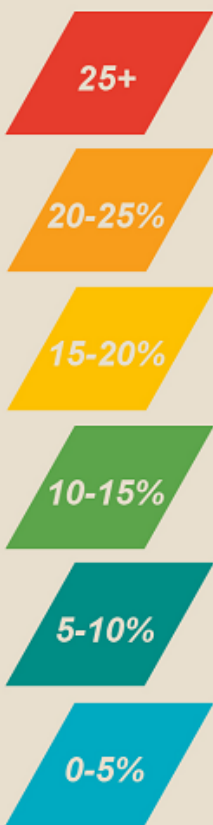
Aprende a distancia y a tu ritmo Conviértete en asesor fiscal



North America

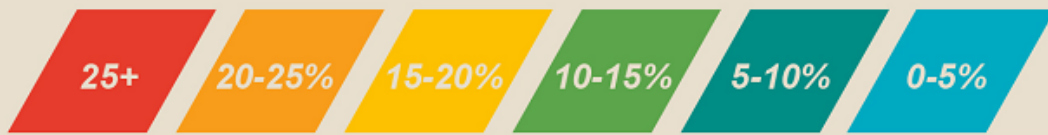


South America

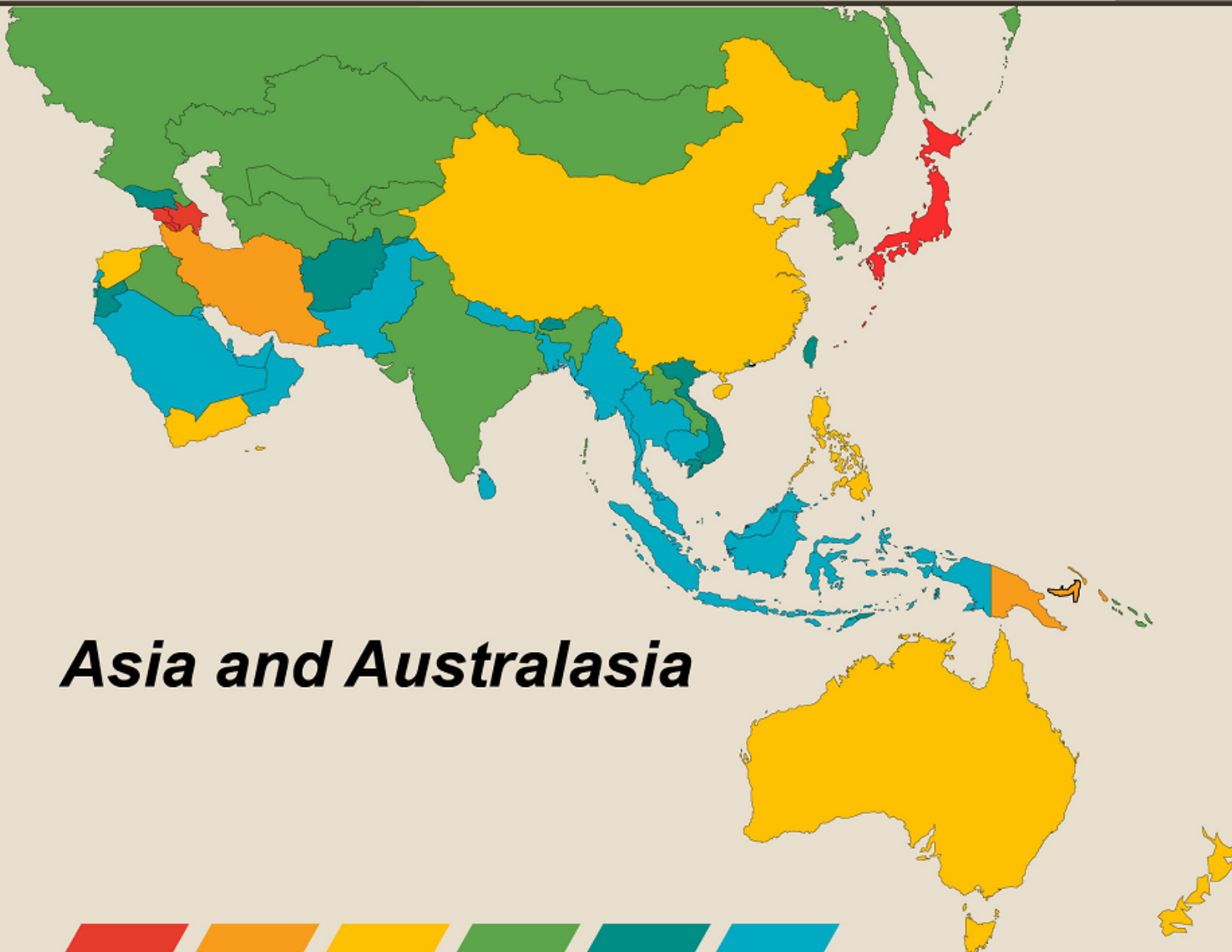


Africa

no data



no data



Asia and Australasia



movehub
www.movehub.com

Click en la imagen para ampliar

La infografía ha sido elaborada por la web Movehub a partir de su [herramienta comparativa de salarios e impuestos medios en cada nación](#). Combinar los sueldos medios de cada país con los impuestos derivados de estos es una interesante manera de dilucidar con claridad las diferencias entre naciones.

Una vista general nos muestra que Europa es el continente con más naciones que registran cargas impositivas sobre la renta superiores al 25%. España es uno de estos países, ocupando una de las posiciones más elevadas en el continente y en el mundo. Francia y los países nórdicos registran porcentajes similares de media. Sin embargo, las diferencias que encontramos en los tipos impositivos cobrando en torno al salario mínimo marcan una diferencia importante que afecta significativamente al poder adquisitivo de sus ciudadanos. Sirva como ejemplo una comparación entre el caso francés y español usando la herramienta de Movehub: 24.7% para un sueldo mínimo español frente al 7.1% de un sueldo mínimo en Francia.

Select a country:

Average annual salary = £15,924.09

Tax percentage = 25.1%

Net annual salary = £11,927.14

Minimum Wage = £7,424.67

Tax percentage = 24.7%

Net annual salary = £5,590.78

Select a country:

Average annual salary = £31,812.00

Tax percentage = 27.0%

Net annual salary = £23,222.76

Minimum Wage = £14,284.56

Tax percentage = 7.1%

Net annual salary = £13,277.50

Income	Taxation
€0 - €12,000	0%
€12,000-€16,000	18%
€16,000 - €22,000	24%
€22,000 - €26,000	26%
€26,000 - €32,000	32%
€32,000 - €40,000	36%
€40,000 - €60,000	38%
€60,000 - €100,000	40%
> €100,000	45%

Tabla de impuestos sobre la renta en Grecia [Wikipedia]

El caso de Grecia también es significativo y se sale un poco de la armonía europea por el bajo porcentaje. La explicación es que el sueldo mínimo se encuentra por debajo del **límite de tasación sobre la renta**. Es decir, el sueldo medio está en torno a 10.500 euros mientras que como vemos en la tabla de la izquierda, el tipo impositivo sube del 0 al 24% a partir de los 12.000 euros de ingreso. Por tanto, aun con unos porcentajes impositivos altos en líneas generales las rentas más bajas, que abarcan a una buena parte de la población, disfrutan de una menor presión fiscal.

El continente americano no parece muy fan de tipos impositivos altos, al menos en lo referente a las rentas, y vemos que excepto en algunas naciones como México, Guyana, por lo general los porcentajes sobre las ganancias son poco o no muy elevados.

África como de costumbre es un continente de contrastes en la que encontramos absolutamente de todo. Aunque parece haber un cierto patrón a nivel geográfico: tipos impositivos sobre la

renta más relajados en los países del norte, y un importante grupo de países en el sur con tipos más altos.

El impuesto sobre la renta no es excesivamente popular en el continente asiático donde la gran mayoría de los estados lo mantienen a porcentajes muy bajos o inexistentes. Sin embargo, hay algunas excepciones como los casos más llamativos, por su contraste con los países vecinos, de Japón y Azerbaiyán. Otro grupo de estados como China, Filipinas y Papúa Nueva Guinea se quedarían en un punto medio con porcentajes que van del 20 al 25.

Australia y Nueva Zelanda se sitúan en el tramo medio de 15-20% de impuestos sobre los ingresos de sus ciudadanos.

Sin duda esta infografía nos ofrece muchos más detalles y análisis a nivel nacional e internacional, pero preferimos que vosotros, nuestros lectores, dejéis vuestros comentarios y análisis propios.

¿Qué otros datos o curiosidades os llaman la atención?

Esta es una explicación sin ánimo de lucro

Quizá te pueda interesar



La megaobra del Siglo XXI: El Canal de Nicaragua



Esclavitud sexual: el triste destino de millones de mujeres y niñas



7 preguntas sobre el TTIP cuya respuesta deberías conocer



5 lecciones que todos deberíamos aprender del 5º Informe de Síntesis del IPCC



¿Por qué en Finlandia los bebés duermen en cajas de cartón?

recomendado por

Like 6281

Tweet 501

+1 24

Share 101

Pin it

Grado en Economía

Grado Oficial Online con Prácticas. Últimas plazas: Ahora 10% Descuento



¿Quieres recibir más explicaciones como esta? Suscríbete a nuestra newsletter

Queremos explicar el mundo de un modo más fácil para una sociedad más consciente.

Escribe tu email

UNIX IN ENGLISH

Don't miss our English site:

- Turkey: Impressive Aid Record Mired In Bad Practices
- Propaganda Personalized: A Tyrant's Use of Social Media
- Georgia's Geneva Talks: Foiled Again?

Suscríbete a nuestra newsletter

Recibe nuestras explicaciones en tu email

Suscríbete



UnitedExplanations
The easy way to understand international affairs

Síguenos en Social Media

Seguimos explicando en las Redes Sociales

Síguenos en

