

Creación de mapas conceptuales con TIC

Módulo II Primeros pasos en CmapTools

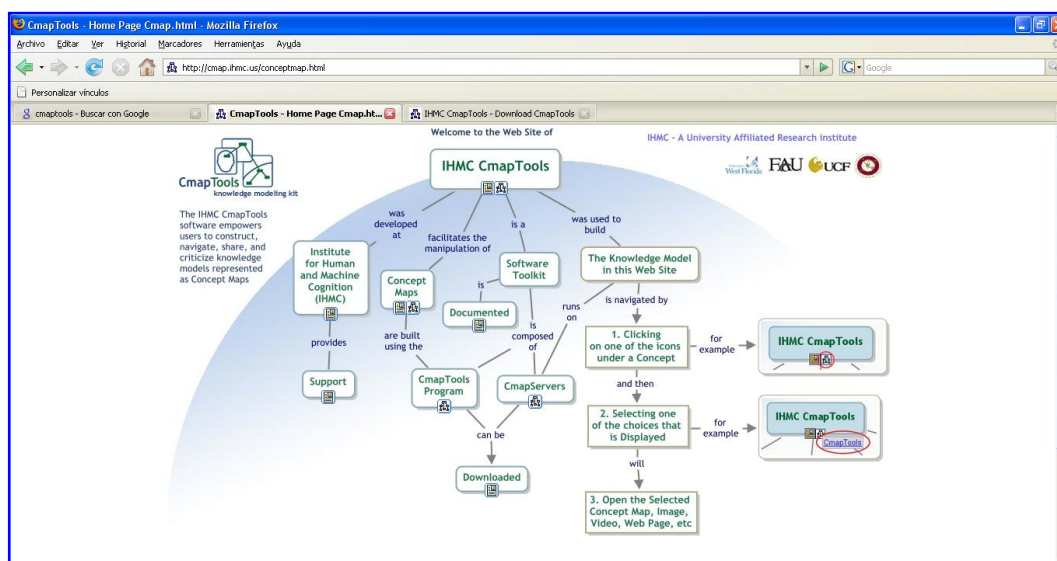
Índice

Módulo II Primeros pasos en CmapTools	1
Ingreso al sitio oficial CmapTools	2
Descarga del programa	2
Para abrir el programa	13

1 >> Ingreso al sitio oficial CmapTools

Les presentamos el sitio oficial del programa de software libre **CmapTools**.

Esta es la pantalla de **inicio** (home) del **sitio oficial**:



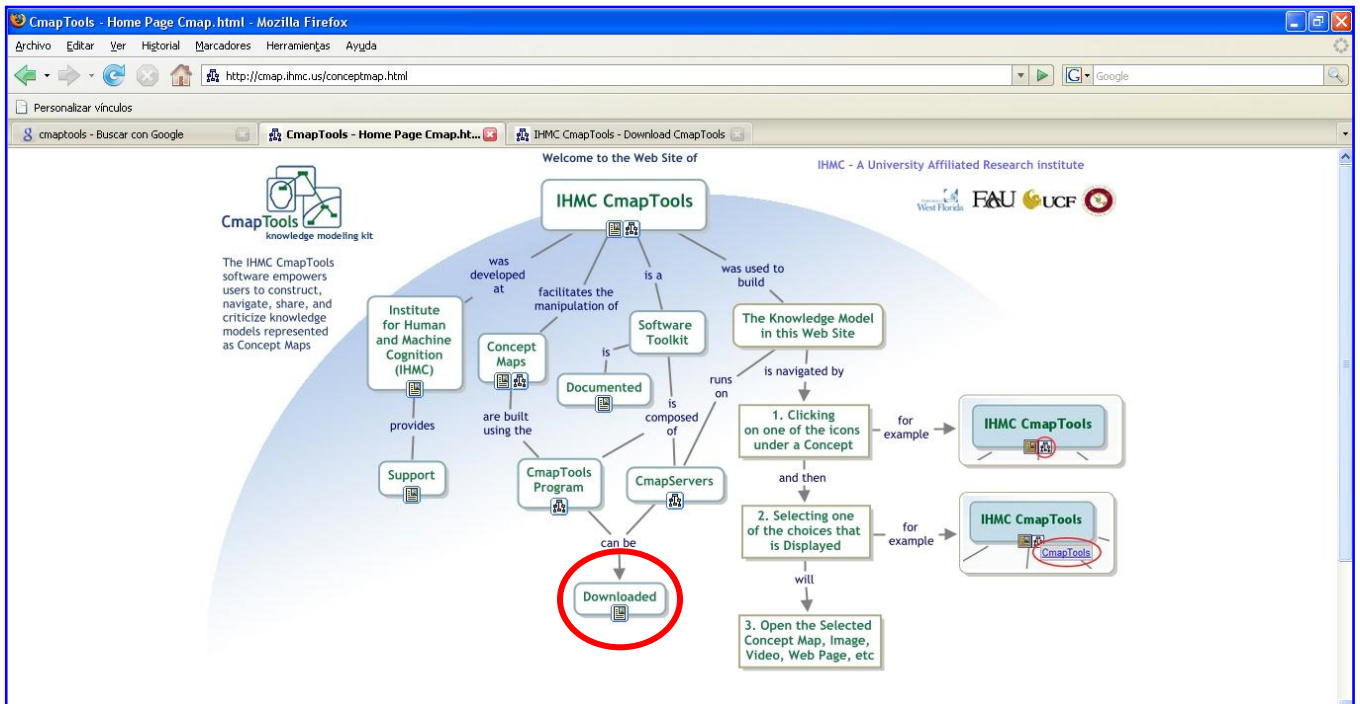
Ingresen a la siguiente dirección URL para ingresar al sitio oficial y poder seguir con el punto 2.

<http://cmap.ihmc.us/conceptmap.html>

2 >> Descarga del programa

Para **descargar el programa** de forma **gratuita** deben seguir los siguientes pasos:

Visualicen en la página del sitio oficial la elipse que dice Downloaded como se ve en la imagen siguiente:

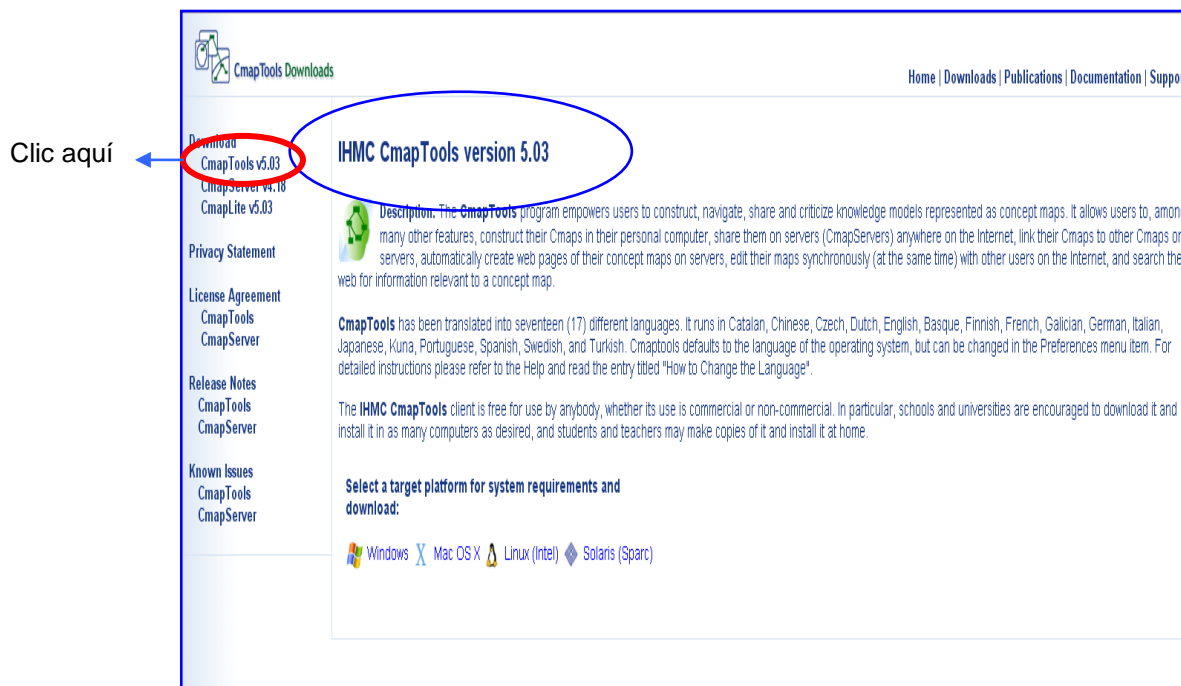


Verán que al hacer clic en Donwnloaded se abre un cuadro de texto como muestra figura siguiente. Hagan clic en ese cuadro.



Hacer clic

Encontrarán una pantalla similar a la siguiente. Elijan **CmapTools v5.03** y hagan clic ahí como muestra la imagen.



Para tener en cuenta

Los programas pueden ir actualizándose ustedes podrán ver que en esta captura de pantalla se muestra "IHMC CmapTools versión 5.03". Este número puede cambiar, si se actualiza la versión del programa, pero en líneas generales las principales herramientas serán similares y de uso equivalente.



Para tener en cuenta

Puede descargar el programa directamente sin ingresar a la página oficial de Cmap mediante esta dirección:

<http://cmap.ihmc.us/download/>

Nuevamente se abrirá otra pantalla:

CmapLite v5.03

Privacy Statement

License Agreement

CmapTools

CmapServer

Release Notes

CmapTools

CmapServer

Known Issues

CmapTools

CmapServer

How did you hear about CmapTools?

Target Operating System: Windows

Submit

Please click only once, it may take a moment to process the registration.

IHMC CmapTools is available seventeen (17) different languages. Cmaptools defaults to the language of the operating

En esta página deberán completar los datos obligatorios (son los que tienen asterisco):

***Email Address:** completar con su dirección completa de e-mail

***First Name:** nombre

***Last Name:** apellido

***Country:** país (debe elegirlo haciendo clic en la flechita donde se abrirá un menú desplegable)

***Organization/Company:** elegir la opción Individual (también elija esta opción por medio del menú desplegable).

En el último cuadro **Target Operating System** deben colocar el sistema operativo con el que ustedes trabajan en su máquina, observen que también tienen un menú desplegable y pueden elegir entre Windows, Mac, Linux y Solaris.

Una vez que completaron los campos obligatorios, y eligieron el sistema operativo deben hacer clic en el botón **Submit**, como muestra la imagen anterior.

En estos módulos explicamos el programa con el sistema operativo Windows, por lo que en la siguiente página ustedes verán Windows → IHMC CmapTools v5.03 for Windows. Ustedes

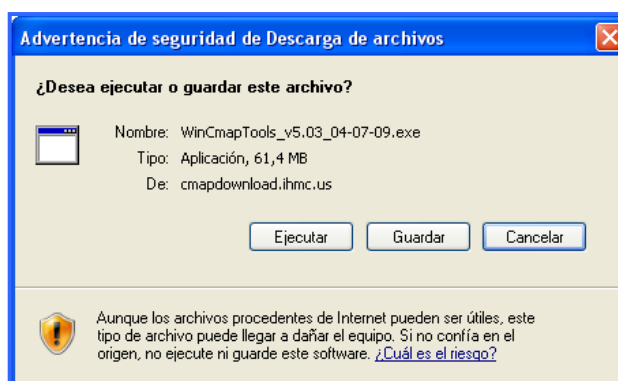
deben elegir de acuerdo a sus equipos, cuál es el **Sistema Operativo (S.O.)** que tienen **instalado** en sus computadoras:

En este caso haremos el proceso seleccionando el S. O. Windows.

Recomendamos a todos los que elijan el sistema operativo Windows seguir los mismos pasos de este módulo.

Download	File Size	Notes
Windows		
CmapTools v5.03	IHMC CmapTools v5.03 for Windows	61Mb 512 MB of RAM / main memory or higher recommended
CmapServer v5.03.01	IHMC CmapTools v5.03 for Windows 64Bits	63Mb 512 MB of RAM / main memory or higher recommended. Versi architectures
CmapLite v5.03	IHMC CmapLite v5.03 for Windows	37Mb Recommended for smaller machines with a reduced memory ; Netbooks and the original Intel Classmate PC and the OLPC XO XP. CmapLite is also appropriate for older machines with sma More details
Mac OS X		
Privacy Statement	IHMC CmapTools v5.03 for Mac OS X	34Mb Requires OS version 10.4 or higher, with latest Java VM. 512 memory or higher recommended
License Agreement	IHMC CmapTools v4.18 for Mac OS X	34Mb Recommended for OS version 10.3.9 (Panther) and previous
CmapTools	IHMC CmapLite v5.03 for Mac OS X	13Mb Requires OS version 10.4 or higher, with latest Java VM. Rec smaller machines with a reduced memory size. More details
CmapServer	Linux	
Release Notes	IHMC CmapTools v5.03 for Linux	100Mb 512 MB of RAM / main memory or higher recommended
Known Issues	IHMC CmapTools v5.03 for Linux 64Bits	87Mb 512 MB of RAM / main memory or higher recommended. Versi architectures
	IHMC CmapLite v5.03 for Linux	64Mb Recommended for smaller machines with a reduced memory ; Netbooks. CmapLite is also appropriate for older machines wi

Al hacer clic en **IHMC CmapTools v5.03 for Windows** se abrirá un cuadro de diálogo como muestra la imagen. Deben elegir Guardar y luego al abrirse el cuadro de diálogo guardar como... seleccionar el lugar de sus computadoras donde desean guardar el programa para luego ejecutarlo.



Guardar el programa tardará unos minutos, no cierren el cuadro de descarga hasta que no esté la descarga completa.

Hagan **clik** en el botón **cerrar** (X) y cierren la página de descarga del programa cuando haya finalizado.



Para tener en cuenta

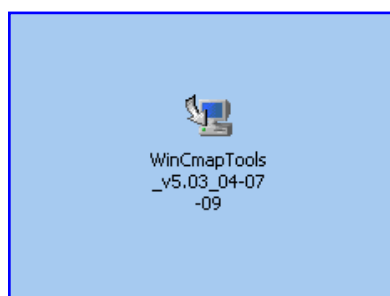
Según la configuración que tengan en sus computadoras puede aparecer un cuadro de diálogo que les preguntará si desean continuar con la descarga del programa o no.



Importante

Acaban de descargar en la computadora un archivo con extensión .exe, es decir autoejecutable que encontrarán en el lugar elegido por ustedes para ser guardado.

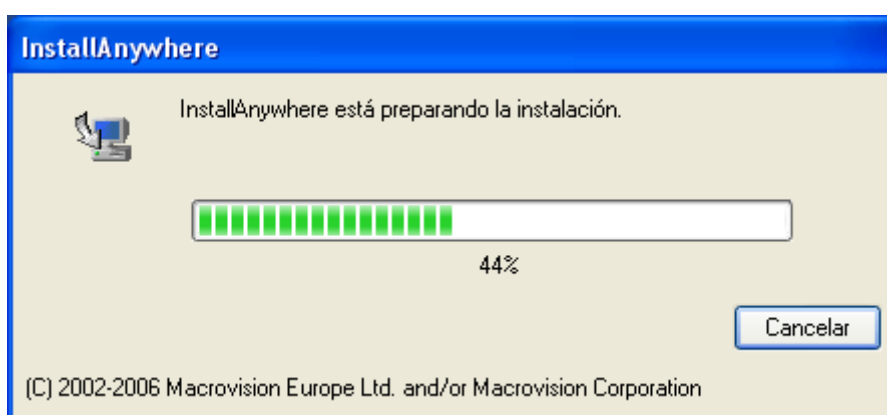
Busquen donde guardaron el programa y verán un ícono como muestra la siguiente imagen:



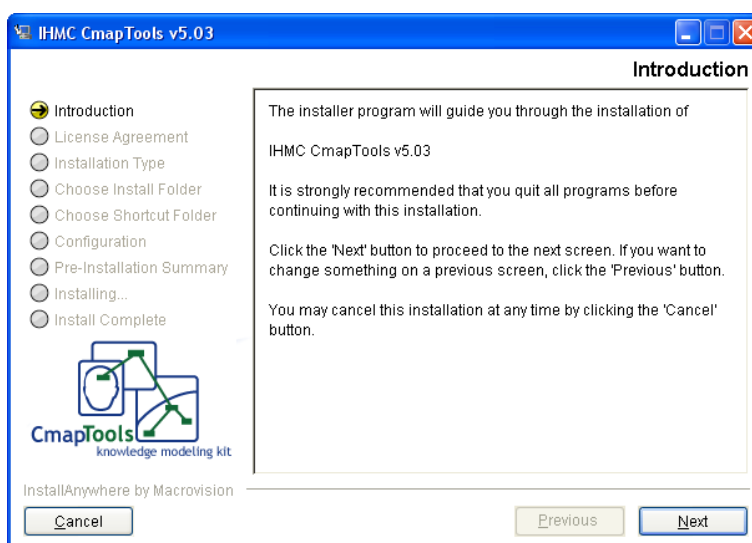
Ícono del programa ejecutable.

Hagan **doble clic** sobre el **ícono** del **programa autoejecutable** (imagen superior), puede suceder que aparezca un cuadro de texto que les pregunte si están seguros que desean ejecutar el software. Hagan clic en **Ejecutar** y comenzará la instalación en la computadora:

Mientras el programa se instala observarán una pantalla similar a la siguiente:



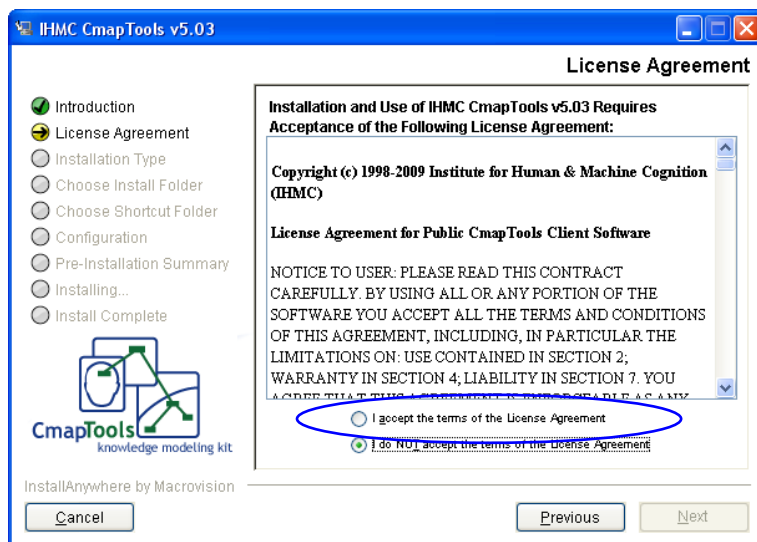
Al finalizar la instalación se presentará la siguiente pantalla, donde se describe una introducción sobre el programa.



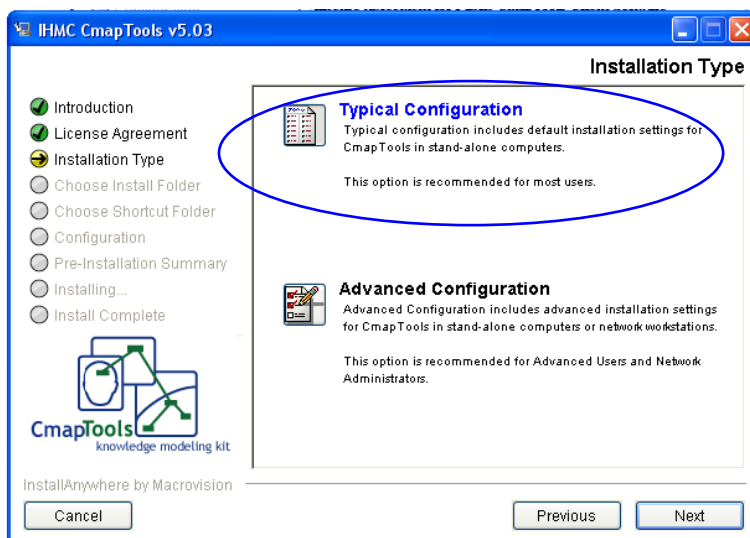
Hagan clic en **Next**.

En la nueva pantalla **seleccionen** la opción “**I accept the terms of the License Agreement**” (significa: acepto los términos de la licencia).

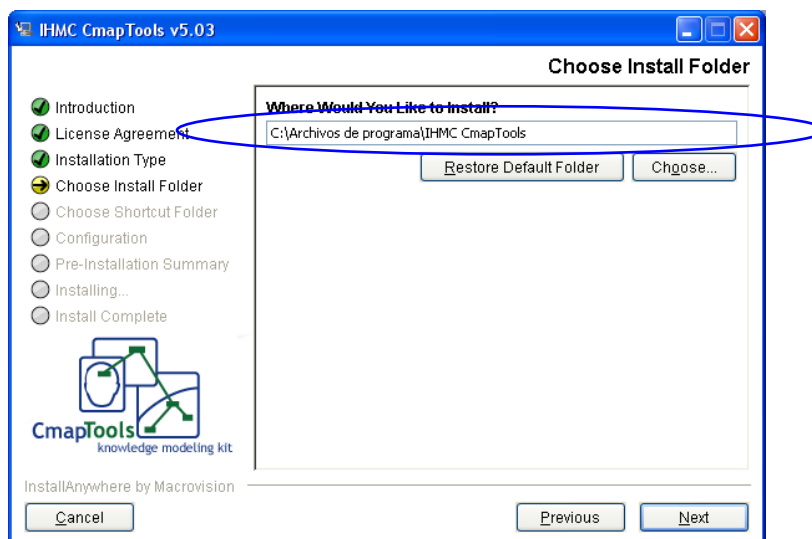
Y hagan **click** en **Next**.



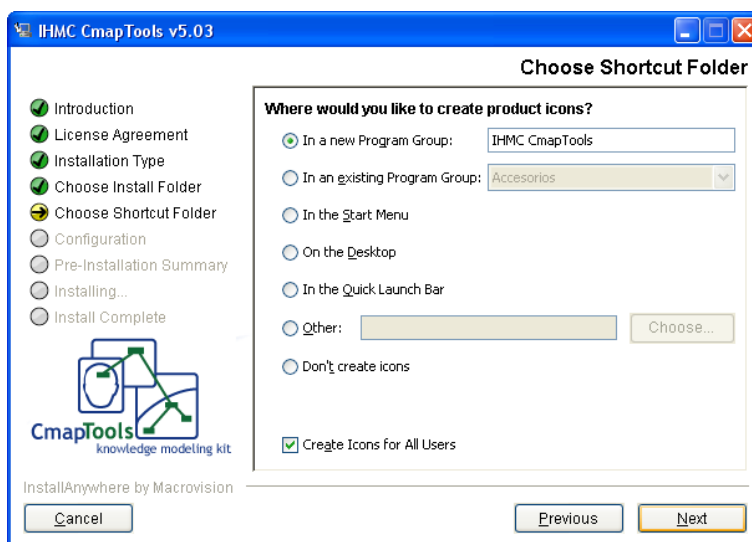
La opción “**Typical Configuration**” (Configuración standard) se verá en azul porque es la seleccionada por el programa, para aceptar esta configuración hagan **click** en **Next**.



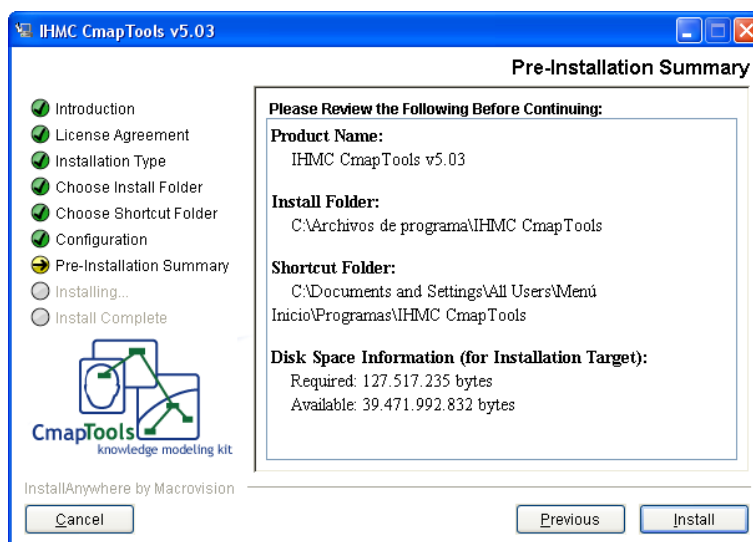
Si tienen poca experiencia en la instalación de programas dejen la ruta de instalación seleccionada que figura en el rectángulo para su instalación y hagan clic en **Next**.



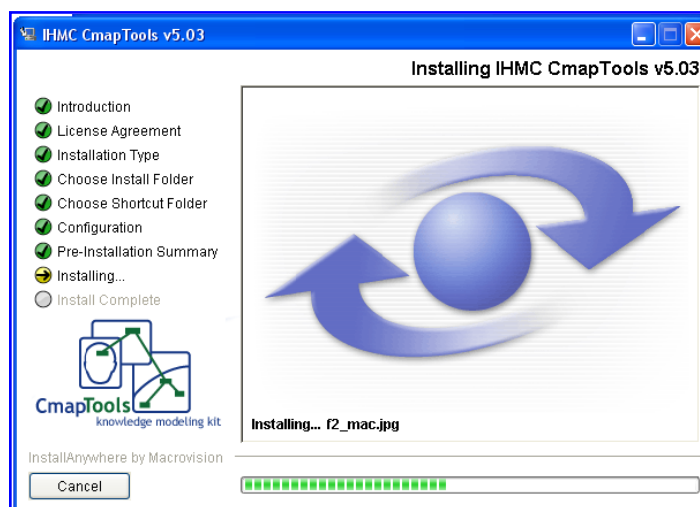
Acepten las opciones del programa que les presenta esta pantalla y hagan clic en **Next**.



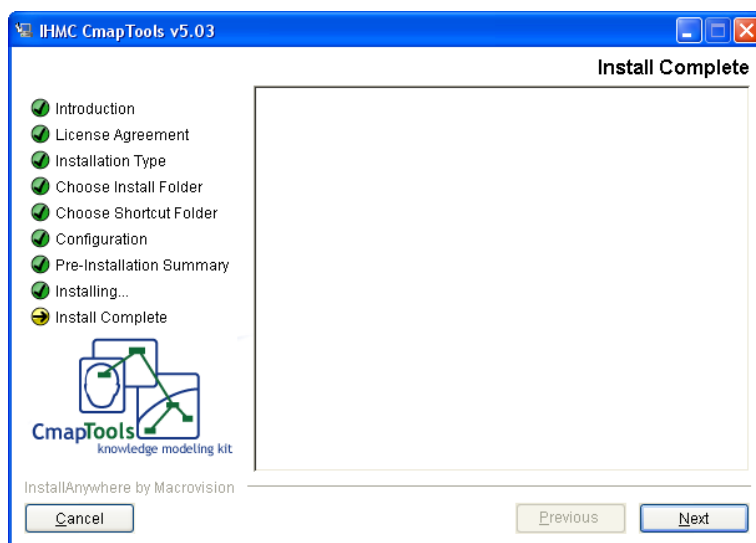
Para finalizar hagan clic en el botón **Install** (Instalar) de la pantalla que se abre.



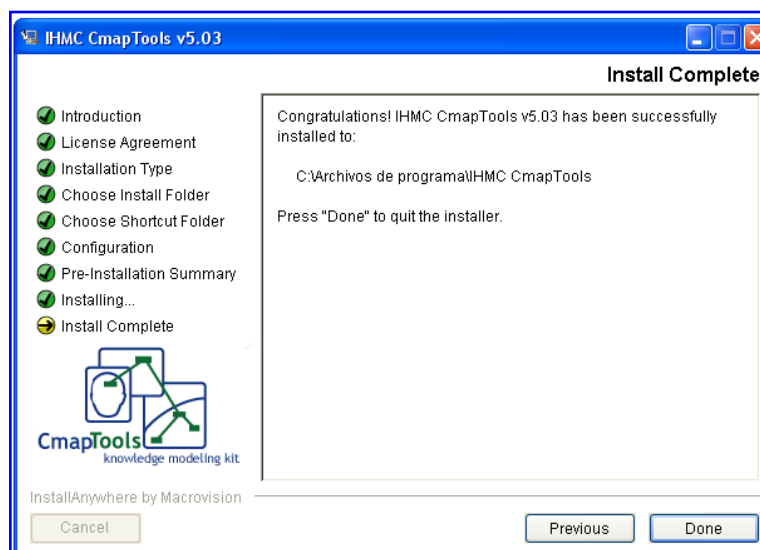
Les aparecerá una pantalla similar a la siguiente mientras se instala el programa.



Cuando se termina de instalar el programa, aparecerá la pantalla "Install Complete" (instalación completa) hagan **click** en **Next**.



Aparecerá una pantalla felicitándolos porque el programa se instaló correctamente. En la misma se muestra la ubicación en donde se instaló el programa. Para finalizar **seleccionen** la opción **Done** (terminar).

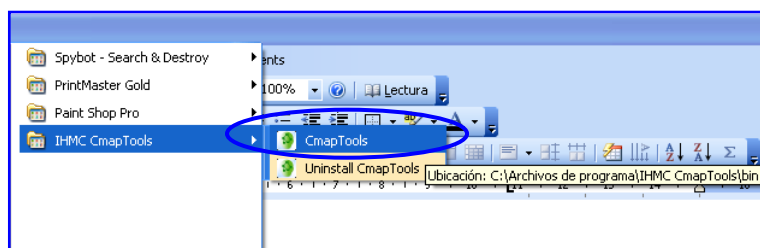
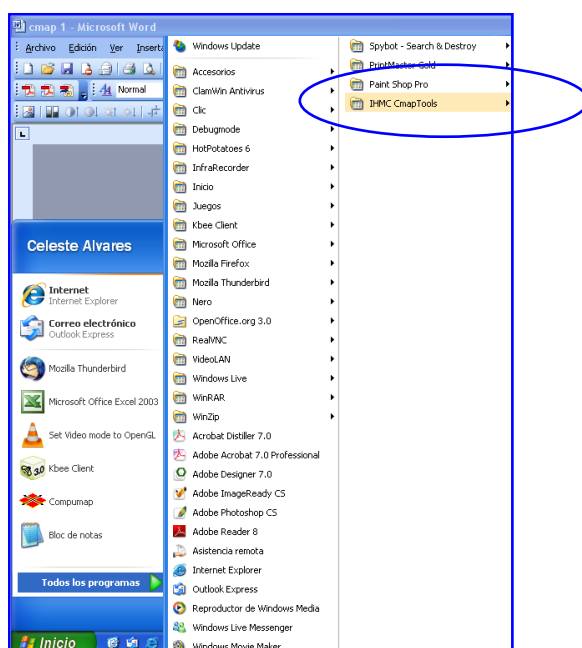


Con estos pasos habrá finalizado la instalación del programa en sus computadoras.

3 >> Para abrir el programa

Si queremos trabajar con CmapTools debemos seguir la siguiente ruta:

Inicio → Todos los Programas → IHMC CmapTools → Cmap Tools



Al abrir el programa por **primera vez** se les presentará un **formulario** para **completar** y poder registrar los datos necesarios para los mapas conceptuales que quieran crear.

Bienvenido a IHMC CmapTools

Escriba la siguiente información para identificarlo como autor de los Cmaps que creó:

Nombre:
p.ej. Mario Peláez

Organización:
ej: IHMC

Correo electrónico:
usado por otros para contactarlo acerca de Mapas Conceptuales

*Seleccione una Identificación de Usuario:
usado en colaboración y para el manejo de permisos, ej: mpelaez

*Seleccione una contraseña:

*Confirme Contraseña:

*Datos requeridos

Aceptar Ayuda

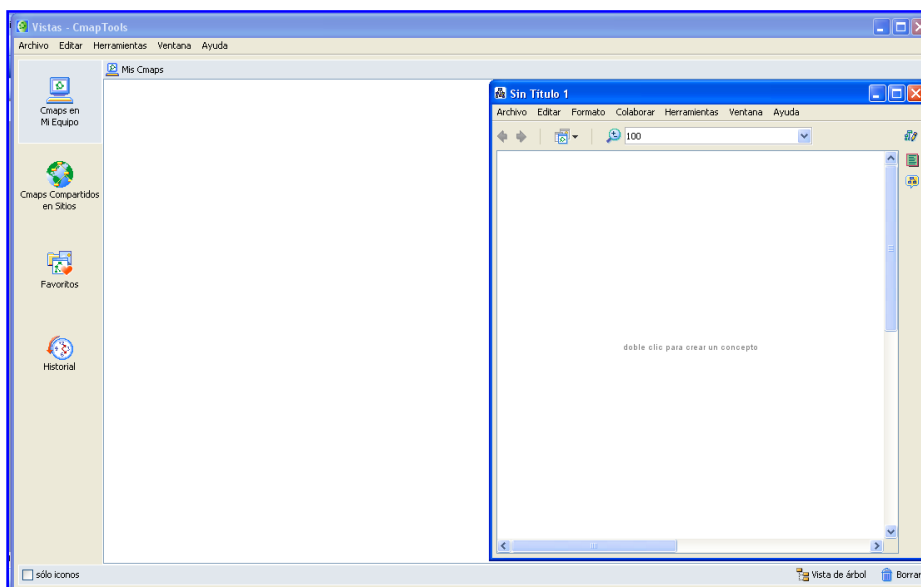
Observen que les solicita una **Identificación de Usuario** (nombre de usuario) y una **contraseña**.

Una vez completados los campos hagan clic en **Aceptar**.



Importante

Guarden estos datos copiándolos en un lugar seguro.



Ya está abierto el programa listo para trabajar.

Ahora sí, tenemos el programa instalado, podemos comenzar a realizar un mapa conceptual.
¡Veamos el siguiente módulo!