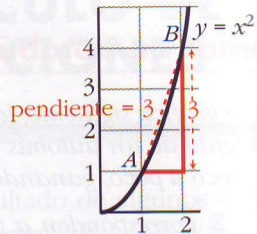
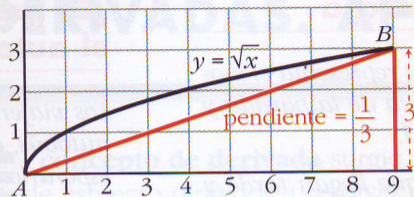


7.1 CRECIMIENTO DE UNA FUNCIÓN EN UN INTERVALO



Las dos funciones de arriba, $y = \sqrt{x}$ e $y = x^2$, crecen lo mismo, 3 unidades, entre los puntos A y B .

Sin embargo, su *crecimiento medio* es muy distinto:

$$\text{la primera, } \frac{3}{9} = \frac{1}{3} \qquad \text{la segunda, } \frac{3}{1} = 3$$

En este apartado nos vamos a ocupar del estudio del crecimiento medio de una función en un intervalo.